

多摩産材情報センター  
Tamasanzai Information Center

# 東京の木 多摩産材

製品取り扱い事業者一覧

令和6年3月版

<https://tamasanzai.tokyo/>

# 東京都・多摩地域で育成した木材、「東京の木 多摩産材」。 東京都では東京の木 多摩産材の使用を推進しています。

## 地球温暖化対策からCO<sub>2</sub>の削減と固定に

東京の木 多摩産材を東京で使うことは、輸入材の利用に比べて輸送時のCO<sub>2</sub>発生量が圧倒的に抑えられます。  
またCO<sub>2</sub>を固定した木材を使うことは、都市部に森をつくることと同じ効果をもたらします。

## 森林整備の促進と花粉症の軽減に

花粉を多く飛散するスギ・ヒノキを伐採し、“花粉の少ない品種”に植え替えることで、  
森林整備の促進と花粉症の軽減につながります。



## 地場産業の活性化に

東京の木 多摩産材の需要が拡大されることで、多摩地区の林業に関わる産業と地域経済の活性化につながります。

# 多摩産材情報センター

## 業務内容

### 製品や調達に関する相談対応

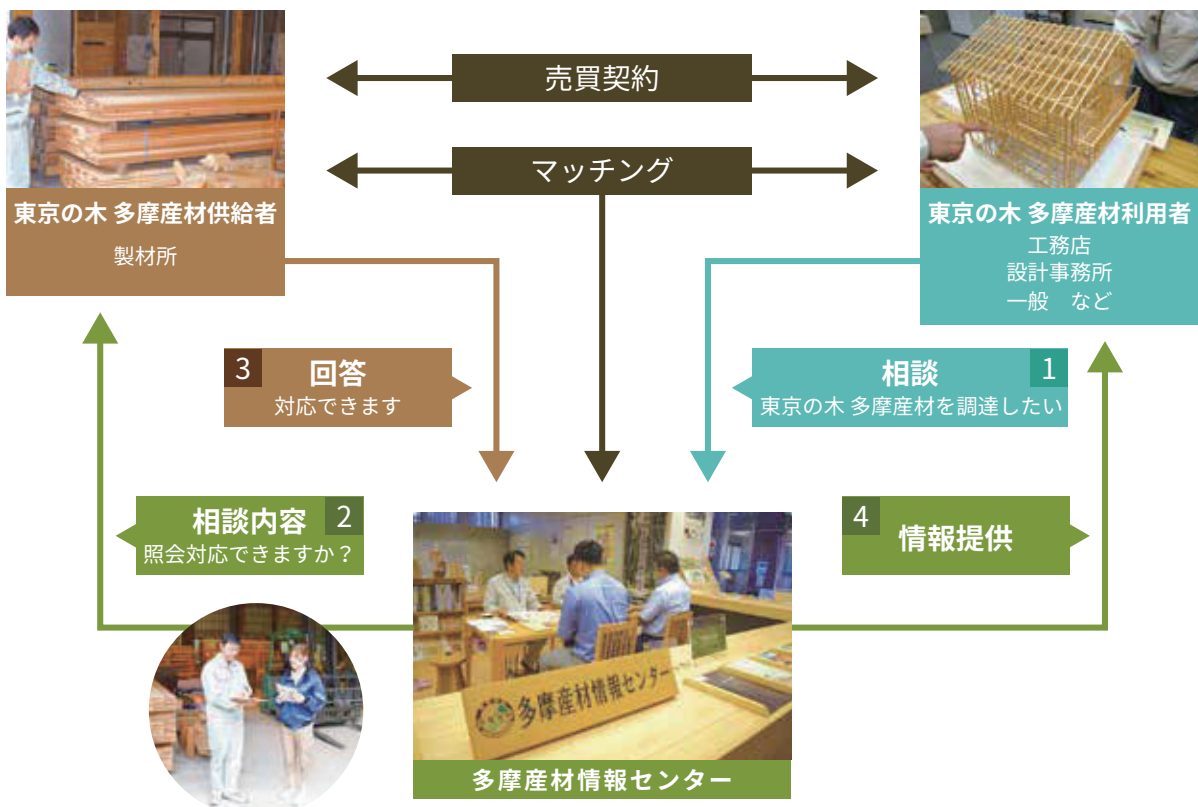
東京の木 多摩産材の製品や調達方法について、東京の木 多摩産材を取り扱う事業者から収集した情報をもとに、相談内容に応じた情報を提供します。

相談方法は、窓口への来訪のほか、メール、電話にて対応します。  
メールの場合は、当センターホームページの「お問い合わせ」をご利用ください。相談は無料です。お気軽にご相談ください。



### 情報提供の例

- 取り扱い業務(製材、加工、木育体験 ほか)
- 取り扱い用材(構造材、内・外装材、土木用材、造園用材 ほか)
- 用材の樹種(多摩産材認証のスギ・ヒノキ、サワラ ほか)
- 製材所の特色 など



# もくじ

## 建 材

秋川木材協同組合	P03
株式会社キーテック	P03
クネット西東京(株式会社中村工業クネット事業部)	P04
後藤木材株式会社 マイウッド圧密事業部 東京営業所	P04
有限会社STUTS	P05
大建工業株式会社	P05
竹村工業株式会社	P06
株式会社中部メンテナンス	P06
天龍木材株式会社	P07
株式会社ニュースト	P07
檜原村木材産業協同組合	P08
株式会社Bb Wood Japan	P08
藤島林産株式会社	P09
北三株式会社	P09
細田木材工業株式会社	P10

## 外構・外装

株式会社アクト	P10
江間忠木材株式会社	P11
有限会社風大地プロダクツ	P11
九州木材工業株式会社	P12
越井木材工業株式会社	P12
株式会社サイエンス	P13
株式会社佐藤渡辺	P13
東京都森林組合 檜原加工所	P14
日レキ特殊工事株式会社	P14
日本木槽木管株式会社	P15
フクビ化学工業株式会社	P15
港製器工業株式会社	P16

## 家具・什器

一般社団法人多摩産材活用あきがわ木工連	P16
株式会社イトーキ	P17
株式会社内田洋行	P17
奥多摩ピラティス	P18
カネモク工業株式会社	P18
一般社団法人kitokito	P19
株式会社サカモト	P19
有限会社シーズ(Oxygen)	P20
株式会社スプリームハウス建築工房川口・工務店	P20
株式会社Tree to Green	P21
帝国器材株式会社	P21
株式会社天童木工	P22
東京ブラインド工業株式会社	P22
株式会社東京・森と市庭	P23
ナイス株式会社	P23
日本住宅パネル工業協同組合	P24
八王子現代家具工芸学校	P24
飛驒産業株式会社	P25
美光印刷株式会社	P25
株式会社フォレスト西川	P26
株式会社文祥堂	P26

## 小物・ ノベルティ

有限会社一場木工所	P27
株式会社ウッドボックス	P27
株式会社木具定商店	P28
Lap Design スバコヤ	P28
社会福祉法人泉会 就労日の出舎	P29
FRONTIER JAPAN株式会社	P29
ミライス株式会社	P30
木工房・茶房 もりのうた	P30
東京の木 多摩産材製品取り扱い事業者一覧	P31 ~ P34

## 秋川木材協同組合

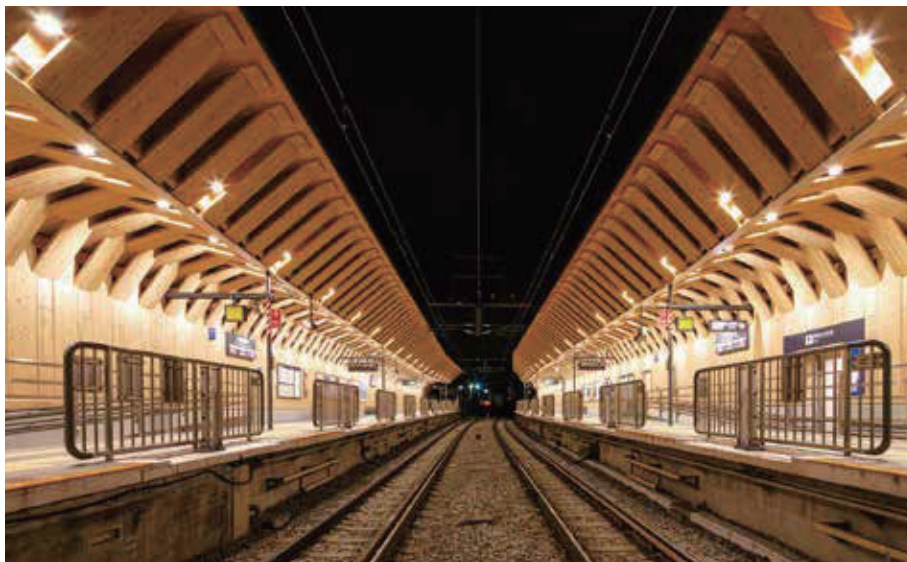
TEL: 042-596-0037



建 材

### 組合内外から相見積、発注、納品、決済まで、一気通貫に対応可能です

あきる野市・檜原村・日の出町の林業、製材業者で組織した私たちには、山から市場、製材を經由して皆様の手元に材を届ける東京の木 多摩産材のストーリーがあります。構造材や床・壁・天井といった内装材など、これまでに活用事例が多数。乾燥機・製材機を有するからこそ東京都内で完結する産地消が実現できます。産地を体感できる東京の森・多摩産材のエコツアーも随時開催。カスタマイズもご相談ください。



様々な公共施設に使用(戸越銀座駅)



規格品から特注品まで製材



東京の木 多摩産材の森に触れるエコツアー

## 株式会社キーテック

TEL: 03-5534-3741



建 材

### 樹をテクノロジーする会社です

構造用LVLを日本でいち早く生産し普及させ、キーラムジョイスト、キーラムストレススキンパネル、キーラム木層ウォール等の製品、さらに、内装用LVLのキーラムインテリア、バームクーヘンといった製品を次々に開発・生産し、普及に努めています。創業以来、培ってきたパイオニア精神を活かして地球環境に優しいものづくりを推進し、皆様により良い製品をお届けすることをお約束します。



東京の木 多摩産スギ(キーラムインテリア)を使用 (東京都公文書館)



東京の木 多摩産スギ(構造用合板)を使用  
(西多摩郡日の出町公民館)



バームクーヘン(極薄内装用シート)



## 世界にも認められた、卓越した技術と製品

東京の木多摩産材のスギを使い、卓越した圧密技術で、軟質で建築材としては不向きであったスギを用いた、強度と仕上げの品質では最高位の手摺です。今まで木のみでは、公共建築等の安全基準を満たせませんでしたが、強度があるので金属による補強がいらず、トータルでの低価格を実現します。新たな価値を評価頂いています。また、屋外でも使用可能な画期的な技術も確立し、新たな市場やニーズに、お答えします。肌触りが優しい製品です。



波型の手摺



波型でない直線の手摺

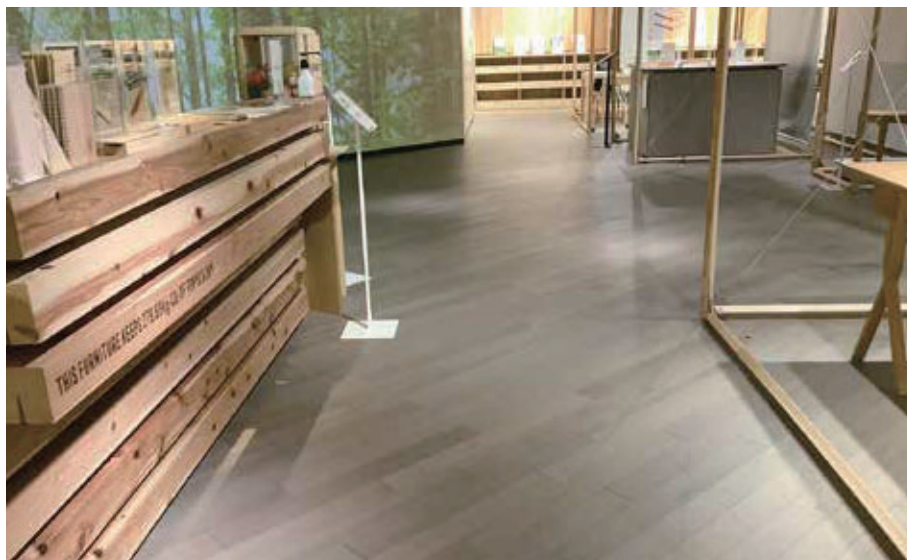


弊社での施工も可能



## つよくてやさしいスギ圧密・ヒノキ圧密

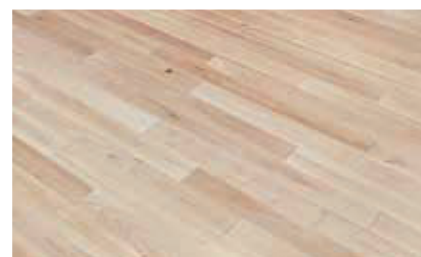
やわらかくて傷つきやすいスギ・ヒノキ。「圧密」すれば木のやさしさそのままに「つよくて傷つきにくい木材」へ。「つよくてやさしい東京の木多摩産材スギ圧密・ヒノキ圧密」フローリング・壁材・家具材など、ご要望に応じてご提案可能です。――「木材は、我々が知り得ない可能性をたくさん秘めている」。カーボンニュートラルな社会の実現に向けて、先進的かつ高品質な商材を提案・提供し、木材の可能性に挑戦し続けます。



東京の木多摩産材スギ圧密フローリング(土足対応品)



東京の木多摩産材スギ圧密フローリング(土足対応品)



東京の木多摩産材ヒノキ圧密フローリング(土足対応品)

## 有限会社STUTS

TEL: 050-1251-2094



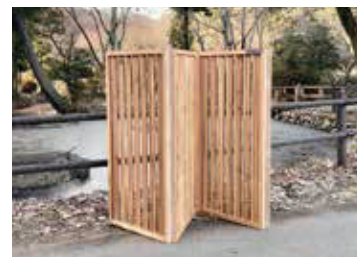
建 材

### 素一健材(すっぴんけんざい)な製品づくり

スギやヒノキをV型に加工し、キムスコ格子や、コーナー材(特許出願中)、金物を使わない布丁番(特許出願中)にするなど人や環境にやさしい製品を開発しています。コーナー材は既にホテルで使用され、壁紙の保護とともにオーダーにかなう自然塗料を塗ったスギの木目が雰囲気을上げご好評を得ています。また、発生材を捨てることなくオーナメント等、小物として活かし木の良さを伝えられるものづくりをしています。



スギのコーナー材。自然塗料春風で塗装



スギのキムスコ格子を布丁番で屏風に



コーナー材を組み合わせたオーナメント

## 大建工業株式会社

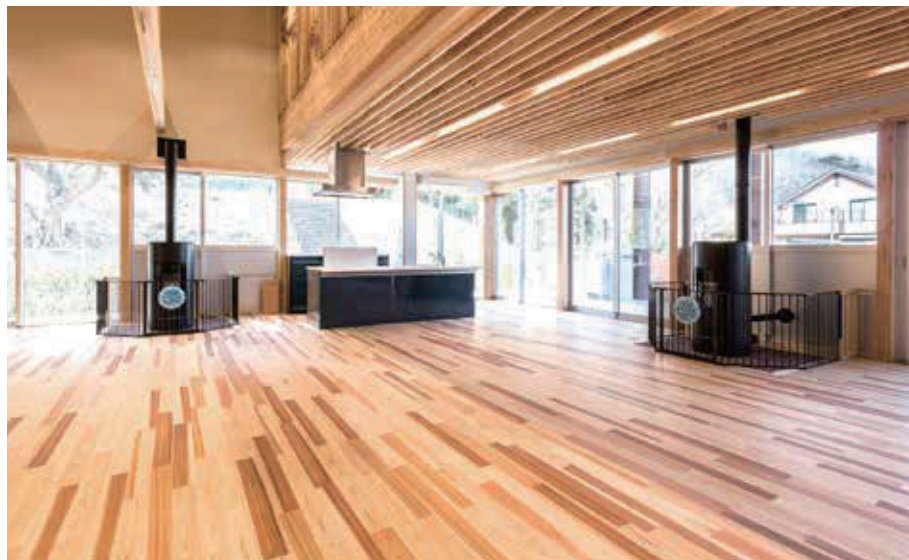
TEL: 03-6271-7873



建 材

### 重歩行対応の東京の木 多摩産材WPCフローリング

木材の空隙部に樹脂を注入し、硬化させるWPC (Wood Plastic Combination) 加工により、耐久性を大幅に改善した複合フローリングです。天然木の持つ自然な美しさや風合いを生かしながら、同時に優れた耐摩耗性・耐傷性・耐汚染性を実現しました。東京の木 多摩産材のスギを活用しながら重歩行対応のフローリングとしても使用できるため、様々な用途の施設で内装木質化に貢献します。



フローリングの施工事例



着色による特注対応での施工事例



凹み傷が付きにくいフローリング



## 内装用多機能建材 レノウッド

レノウッドは、国内産ヒノキ間伐材を使用した長繊維木毛と、高品質のポルトランドセメントをプレスした、内装用多機能建材です。木毛柄の優れたデザイン性に加え、吸音性、耐久性、調湿性、消臭性など様々な機能を持ち、使う場所やシーンを選びません。また、色・形のオーダーメイドが可能で、アイデアをそのまま表現することができ、大規模ホールから店舗、一般住宅まで、幅広くご使用いただけます。



オーダーメイドでデザイン性を高めた施工例



店舗施工例



大学キャンパス施工例



## 不燃天然木、準不燃天然木のパイオニア

不燃木材・準不燃木材の企画・製造・販売までを自社工場にて行っております。

これまで、全国各地の各種建造物にご採用頂いており、不燃木材の普及に取り組んでまいりました。不燃木材製造会社として20年歩んできた、信用と実績を元にこれからも、お客様と共に天然木の魅力を探求し広めてまいりたいと考えております。



都内某駅ビル



都内某神社



都内某オフィスビル

## 天龍木材株式会社

TEL: 03-3820-0025



建 材

### 東京の木 多摩産材を利用した床材・壁材

「緑を創り、育て、活かす、そして守る」 1907年創業以来、木材一筋に歩んできた当社の一貫したポリシーです。蓄積した技術と経験を活かし、東京の木 多摩産材を使った高い塗膜性能を持った床材(プレスウッド等)、デザイン性豊かな壁材(バンピー等)をご提案します。地域社会に貢献するとともに、安心とやすらぎと温かみのある木材製品を安定的に供給することを通して「木の文化の創造」に寄与していきます。



プレスウッド(ナラ以上の強度を持つようスギを圧縮)



バンピー(厚さの違うスギ材で立体感を演出)



漆パネル(スギ材に本漆で深みの有る輝きを表現)

## 株式会社ニュースト

TEL: 03-5650-1771



建 材

### 優しく強く。自然と共生する未来。

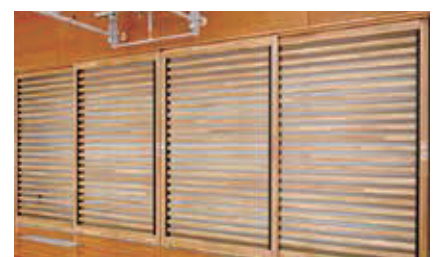
木の持つやわらかな温もりとアルミの持つ耐久性を融合させた複合の断熱サッシや建具を製造しています。木が持つ優しさや温もりを大切にしながら、新分野・新領域に果敢に挑戦し、より快適な空間をご提供できるよう新しい製品の開発に努めています。



優れた断熱性と耐久性をもったスクリーン



木とアルミの複合防球建具



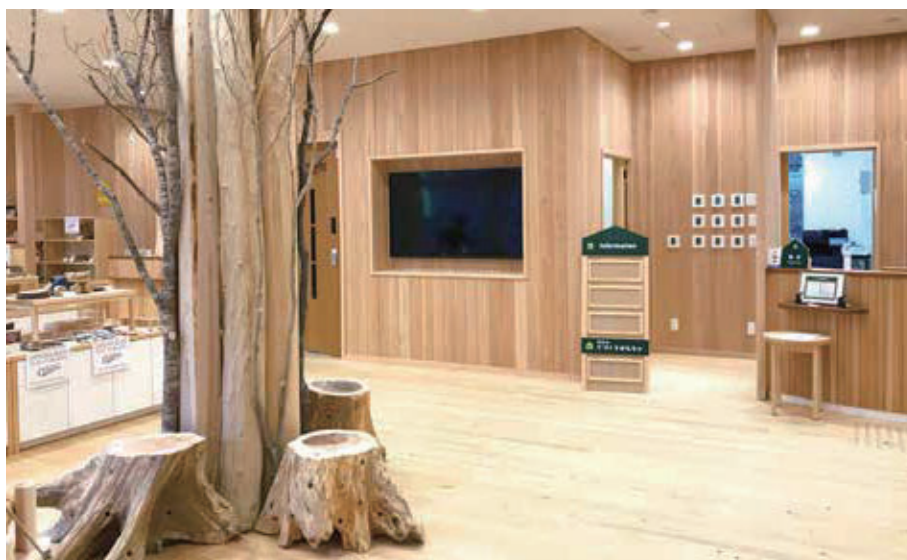
木とアルミの複合防球建具(木格子例)





## 森を育て、木を使い、森と街をつなぐ

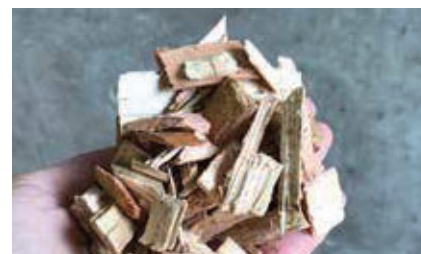
林業・製材・木材加工・建築・森林での体験サービス・木質素材の活用など、「東京・檜原村の森」を活用して様々な事業を展開する企業30社以上が集う組合です。都心から日帰りで行ける森と多業種連携であることを活かし、木製品を提供するだけでなく、森について学ぶツアーの開催や丸太から製品になるまでの過程を全てご紹介することも可能です。檜原村の森と東京の街の新しい関係性づくりを目指しています。



檜原森のおもちゃ美術館



檜原村の木材産業を学ぶツアー

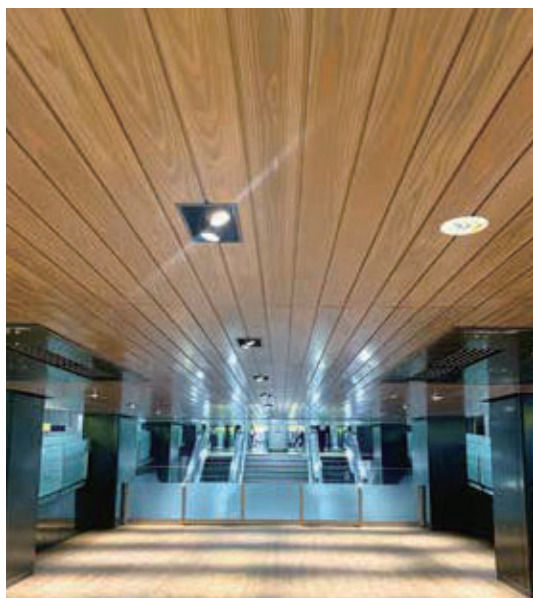


檜原村で製造しているウッドチップ



## 不燃・準不燃木材 FPWOOD

東京の木 多摩産材、静岡県産のスギ、ヒノキを中心に不燃、準不燃木材の製造を行っています。乾燥機は低温除湿型を導入し、品質向上に努めています。白華現象防止対策の研究も進み、製品化にむけて準備中です。



地下鉄銀座駅の自由通路天井



某公共施設の天井ルーバー



不燃処理装置

# 藤島林産株式会社

TEL: 0186-62-0390



建 材

## 東京の木 多摩産材スギを芯材にした複合フローリング

JAS認定フローリング工場です。東京都内では、東京の木 多摩産材スギ(特注で東京の木 多摩産材ヒノキ)を芯材にしたフローリングを納品しています。材質が柔らかいスギの表面を厚さ3ミリの硬い広葉樹単板でカバーし、土足もOKというのが特徴です。小金井市立あかね学童保育園、都立東大和療育センター、中央区立桜川複合施設、大田区立新蒲田一丁目複合施設、中央区立常盤小学校、中央区立中央小学校、足立区立花保中学校に納入しました。



東京の木 多摩産材スギ心材フローリングの施工例



弊社工場全景(秋田県北秋田市)

**多摩産スギ使用高耐久フローリング(土足可)**  
※表面が弱いスギの難点を克服した複合フローリングです。住宅・店舗・文教用

東京の木 多摩産材スギ心材フローリングの構造

# 北三株式会社

TEL: 03-3521-2111



建 材

## 天然木ツキ板 北三株式会社

木目を生かした木材製品を手がけて創業100年を迎えます。主力製品である「ツキ板」は、天然木をわずか0.2mmにスライスし、1本の木を大切に使い木の温かみを表現できる素材として、建築や車両内装、家具や雑貨など多方面に採用されています。ツキ板を防火性や耐久性の高い基材に貼り合わせることで「サンフット」、「バンシャット」、「シータイル」など新たな機能が備わった製品を提供します。



天然銘木不燃シート「サンフット」



ツキ板タイルフローリング「シータイル」



天然銘木不燃対応パネル「バンシャット」



## 木のホワイトボード「きえすぎくん」

東京の木 多摩産材を使用した木のホワイトボード「きえすぎくん」は自然の木の質感、木目の美しさ、温かさを感じながら、ホワイトボード用のマーカーで書いて消すことができる環境に優しい木材製品です。独自開発した技術で実現しました。表面の耐久性についてイレーザーで3万回こすった後にホワイトボード用マーカーで書いたところ、ふつうに書き消しができました。



オフィスに東京の木 多摩産材ヒノキのホワイトボード



東京の木 多摩産材スギ大型片面タイプ自立型



家庭用「きえすぎくん」壁掛けタイプ

## 株式会社アクト



## 高耐久含浸木材「Imp reg wood」

主に“木の温もりを保ったまま”防腐性や防蟻性を兼ね備えた高耐久含浸木材「Imp reg wood」を用い、野外製品を製造販売しています。含浸工場は豊かな自然環境を背景とした東京都多摩地域の青梅市です。確かな技術と実績で劣化度診断をはじめ、企画設計からお引き渡し後のメンテナンスまで一貫してお任せいただけます。技術の進歩とともに、自然との共有を目指し社会的な要求を遵守し環境負荷低減に取り組んで参ります。



削孔支柱ピン工法による木堀



将来的な交換も容易な構造



削孔支柱ピン工法による木柵

## 江間忠木材株式会社

TEL: 03-3533-8211



外構・外装

### 高耐朽木材 エステックウッド

薬剤を用いずに220℃の熱処理を施すことで、シロアリ・腐朽菌に対する耐朽性を飛躍的に向上させた製品です。吸湿性も低いいため寸法安定性も非常に高いのが特徴です。従来の表面処理木材とは異なり、どこを切っても均一な色味と性質を維持しているため加工性にも優れています。人と環境に配慮したエステックウッドは天然無公害木材としてデッキ、フェンス、ルーバー、門扉など外構部分に幅広くお使いいただけます。



ガーデン枕木を埋設



某庁舎の軒天



某商業施設の軒天

## 有限会社風大地プロダクツ

TEL: 03-5681-4912



外構・外装

### 木組フェンスの“木べえさん”

“木べえさん”は、角材の孔に丸棒を通してフェンスパネルを作る、木組のウッドフェンスです。裏棧もビスもなく、リバーシブルで、裏も表もすっきりデザイン。組み立てたフェンスパネルをまるごと加圧注入で防腐処理するので、長寿命、施工も用意です。使用する角材の大きさや形、組み合わせ方によって、様々なデザインの縦格子や目隠しの“木べえさん”を作ることができます。ウッドデザイン賞2023入賞。



木をふんだんに使った邸宅の外構に



組合せて様々な“木べえさん”ができる



コンクリートブロックに立てる

参考価格 当社webサイトから、図面集・価格表がダウンロードできます



## エコアコールウッド

エコアコールウッドの国内唯一の製造メーカーです。エコアコールウッドは、水溶性の低分子フェノール樹脂を加圧注入処理し、熱硬化することによって防腐防蟻性能を高めた高耐久性保存処理木材です。「厳島神社」「出雲大社」をはじめ、公共施設、学校関連、一般住宅など全国に採用実績があります。エコアコールウッドを通して木材利用の可能性に挑戦し続けていきます。



新時代の保存処理木材エコアコールウッド



エコアコールウッド(看板、軒天他)



エコアコールウッド(C種ガードレール)

# 越井木材工業株式会社



## 木材利用で森を活かし地域を活かす



木製フェンスやウッドデッキ材、軒天などの外構・外装材を主力製品としています。使用するサーモウッドは、木材を220°Cの高温と水蒸気で熱処理することで、ノンケミカルながら高い耐久性・寸法安定性を持った製品です。このような高い性能をもつエンジニアリングウッドによって都市部の木材活用を促進します。



サーモウッドの木製フェンス、耐風圧設計済



東京の木多摩産材のウッドデッキと木製フェンス



軒天にサーモウッドを使用

## 株式会社 ザイエンス

TEL: 03-3254-0832



外構・外装

### 木製エクステリアで公園・景観・まちづくり

100年の木材保存処理技術を活かした木製エクステリアのメーカーです。公園や建築外構、景観整備など様々なシーンに適した製品を設計から製造、販売、施工、点検、修繕まで一貫して行います。製品は、「遊具」「東屋」「ベンチ」「デッキ・木道」「木橋」「階段」「サイン」など多岐に渡ります。使用する木材は、ペンタキュアECO30木材保存剤を加圧注入処理して屋外耐久性を高めています。



木のぬくもりを感じ冒険心をくすぐる木製遊具



東京都ガイドライン型の木製板塀



自然景観になじむ木製サイン

## 株式会社 佐藤渡辺

TEL: 03-3435-7350



外構・外装

### 惜しみない心(技術)を込めて木の舗装

● 間伐材や端材の木チップを骨材にした高耐久型セメント系木質舗装「ウッドクリート」…洗い出しタイプと顔料入りタイプがあります(ブラウン/イエロー)。樹脂系木質舗装より耐久性があります。雑草抑制効果・路面温度低減効果があり撤去後の再利用が可能です。 ● 木レンガ舗装「インターウッド/ウッドロック」…特殊な方法で防腐剤を浸透させることから供用年数は10年です。(使用頻度や環境にもよります)木の舗装は弾力性があるので足腰の衝撃を吸収する優しい舗装です。



高耐久型セメント系木質舗装ウッドクリート



木レンガ舗装100×200×60インターウッド



木レンガユニット式舗装ウッドロック

参考価格 ウッドクリート洗い出しタイプ表層のみ直接工事費(運搬費など含まれません) 14,500円/㎡(200㎡以上 税別) ※特殊箇所別途



## 森を守り、育て、木材を生活に活かす

森林整備、伐採搬出、木材加工まで一貫して手掛けています。東京の木多摩産材の活用としては、「都市部を木質化する木製横断抑止柵」、「公園緑地を整備する木道・階段」、「土砂災害を防止する土留工」、「事務所やオフィスの内装材・家具什器」、「ノベルティや贈答品用の木工品」など幅広く取り扱っています。東京の木多摩産材を生活に活かすことで、地域社会の発展に寄与するとともに、東京の林業振興と持続可能な森林づくりを目指します。



鋼材内蔵で耐久性に優れ、施工性の良い木柵



公園緑地を整備する木道・階段



「高耐久木製柵」を使用した土留工

## 日レキ特殊工事株式会社

TEL: 03-3810-0371



## 「木を感じる舗装」で自然に優しい道を

アスウッド舗装とは……檜原村産の木材を使用し、チップ化したものを有効利用した舗装です。ウッドチップと特殊高濃度ゴムアスファルト乳剤を主材料とし、現地で混合、施工する舗装です。自然の風潮が出るため、遊歩道、散策路にお勧めです。特徴 ●クッション性に優れ、足に負担がかかりません。●透水性があり、水たまりができません。●耐水性・耐久性に優れています。●常温施工のため、CO2削減に寄与します。



遊歩道、園路での実績も多数ございます。



地元で発生する間伐材や建設廃材を使用できます。



クッション性に優れ、足に負担がかかりません。

# 日本木槽木管株式会社

TEL: 045-311-3941



外構・外装

## 地域材を使った木製水槽を設置しています。

創業110年を超え、環境にやさしい木製水槽の製作／設置を行っています。庁舎・病院・学校・食品関係などへの実績があり、木槽は各地域のスギ材を使用し耐震性／耐久性が高く、耐震基準の変更に伴う形状の部分更新が可能であり既存の木製水槽をカスタマイズして継続使用する事が可能です。素材が自然木なので原材料製造・製品組立時のGHG排出量が少なく地球温暖化防止に伴う温室効果ガスの削減にも結び付きます。



都内公立学校で使用されている木製受水槽



瀬音の湯で使用されている木製受水槽



都内療育センターで使用している木製受水槽

# フクビ化学工業株式会社

TEL: 03-5742-6304



外構・外装

## 東京の木 多摩産材入り再生木「プラスッド™」



「東京の木 多摩産材」を使用した、初めての再生木材です。天然木材に比べ、紫外線・雨・風等に対する耐久性に優れ、変色・劣化が非常に少ないため、外部のウッドデッキ、ルーバー等に使用することで、CO<sub>2</sub>を建築物に固定することが出来、カーボンニュートラル・SDGsに貢献します。TMとは、TokyoのMori (とうきょうの森) TaMa 産材(多摩産材)の意味で、多摩地域の間伐材を有効利用して、東京都の林業を応援します。



プラスッド™の生産工程

プラスッド™は2022年12月発売の為、施工事例写真は東京の木 多摩産材入りではございません(福井県産材)が同様のご提案が可能です。



ウォータース竹芝(港区) デッキ



豊島区庁舎(豊島区) ルーバー





## 【災害に強い】防災意識から生まれた木塀

スーパーフェンスは危険なブロック塀の代替塀として開発され、最大高さ3m、耐風圧42m/sを可能とする木塀です。高さ3mのRC塀より、コストが約半分になったという事例もあり、木は軽い、強い、地域景観に合いやすいという最大の利点を生かした商品です。長期間皆様に愛していただくため、柱には腐りにくいアルミ構造柱で、面材には防腐処理をした木材を採用しています。園児騒音等に配慮した防音型木塀も完成し、設計事務所・オーナー様の御要望に応える為、5タイプの木塀を用意しています。



②デザインしやすい外構塀 SF-Lightタイプ



③更にデザイン力の高い横張り鏡壁 SF-Σ千鳥タイプ

①街並み景観になじみ易い明るいデザインの東京の木 多摩産材製防音塀 SF-βタイプ

参考価格 ① SF-β W1800×H3000…@100,000円/㎡ ヒノキ材ACQ処理+ポリカポネット  
 ③ SF-Σ (千鳥タイプ) W1600×H1600…@45,000円/㎡ ヒノキ材ACQ処理  
 価格は予告なく変更する場合がございます

② SF-Light W1200×H1000…@32,000円/㎡ ヒノキ材ACQ処理  
 ・SF-α W1800×H1800…@38,700円/㎡ ヒノキ材ACQ処理

## 一般社団法人多摩産材活用あきがわ木工連



## 東京でつくる・つなぐ・つかう。

東京都あきる野市の山奥にある古民家を拠点に、東京の木 多摩産材の家具・什器・建具を製造しています。保育施設向け家具は使う子どもも使われ方も千差万別。保育士さんの声を聞きながらできる限りオリジナルデザインで対応します。東京でつくり、東京でつかう。そのつなぎ役として活動しています。また木育活動として「キトコト 60プロジェクト」を主宰。子どもたちは山に触れ、大人は子どもたちから学んでいます。



保育施設オリジナルのテーブル&チェア



遊具などもデザインから製作しています



空間の間仕切り什器・建具も製作します

## 株式会社イトーキ

お客様相談センター TEL: 0120-164177



家具・什器

### 地域材活用ソリューション「Econifa」

『明日の「働く」をデザインする』をコンセプトにオフィスや公共施設をはじめとする空間設計と製品づくりに取り組んでいます。その一環として、東京の木 多摩産材をはじめとする地域材(国産材)を活用したソリューション『Econifa(エコニファ)』を全国各地で展開しています。木材と異素材(金属や樹脂)を併用した製品をはじめ、業務用として安心して使用していただける品質をご提供します。



木製フレームシステム「サルタス」



窓口カウンターシステム「NV」



ロビーベンチ「FKフレーム」

## 株式会社内田洋行

TEL: 03-5634-6741



家具・什器

### 東京の木 多摩産材で「感じ良い」働き、学びを。

木質化空間の心地良さや豊かさに2004年から注目し、これまでに多くのお客様に提供してきました。天然の木による「感じ良い」空間には、自然と人が集まり、コミュニケーション量の増加や思考の転換を促します。東京の木 多摩産材の多くを占めるスギは、柔らかな触感と穏やかな木目を持った木材です。割れたり変色したり、経年変化という天然木ならではの現象も自然らしさと捉え、人を惹きつける「感じ良い」を持った商品づくりを目指しています。



傷・汚れに強い食堂テーブル



コミュニケーションを生む木質化空間例



執務スペースでの東京の木 多摩産材活用例



## 東京の木 多摩産材を使用したピラティスマシン製造販売

「大切な地球、大切な人がより健康に」を理念として、東京の木 多摩産材を使用してピラティス器具を製造販売しております。呼吸をして運動する際に木の香りに癒され、木の素材に温かみを感じれること、日本国内での製造で輸送エネルギー削減、森林整備の促進等持続可能な販売を追求しています。



VED®bednasium 東京の木 多摩産材を使った骨格修正ベッドです。



Vchair 東京の木 多摩産材を使った、背骨に意識を向ける椅子です。



コーディネート 日本国特許を2つ取得した指間部ストラップ

# カネモク工業株式会社

TEL: 0258-23-2340  
(担当 新潟事業所 高野)



## 木のぬくもりを感じられるオリジナル商品

カネモク工業は社会に必要とされるものを創り続けるスペシャリストとでありたいと思っております。オリジナリティを追求した製品を送り出すことで、日本の「ものづくり」に貢献したいと思っています。オリジナル商品は多摩産認証材の針葉樹(スギ・ヒノキ)を使い製作しております。いずれも木のぬくもりが感じられる製品に仕上がっています。今後もこころむ製品を製作し持続可能な森林資源の循環に貢献できればと思います。



木製自転車 ウッドデザイン賞2022優秀賞



木の冷蔵庫  
ウッドデザイン賞2023奨励賞



木の折りたたみ式車椅子 ウッドデザイン賞入賞

参考価格 木の冷蔵庫 280,000円(税別)他はHPオリジナル商品に掲載

## 一般社団法人kitokito

TEL: 042-659-0844



家具・什器

### 皆様の「木」のお悩みに寄り添い形にします

ノベルティグッズや玩具等の小物木工品から、什器や大型遊具、建築資材のような物まで、どこに相談したら良いかわからない、又はどんなものが良いか相談したいというお客様のお悩みにお応えします。就労継続支援B型事業所「Wood Factory」を開設し、自社での多種多様な小物木工品の製作が可能となり、よりフットワークを軽く、高品質な製品を提供いたします。木製品はもちろん、CSR活動や木育活動などもご相談下さい。



Wood Factoryの製品・作業の様子



八王子市総合受付カウンター木質化



保育園園庭遊具

## 株式会社サカモト

TEL: 042-972-2022



家具・什器

### 3Dデザイン家具

1961年創業の木製品製造メーカーです。3Dデザイン家具は直線基調が多い木製品に曲線を取り入れたオリジナル商品です。伝統技能の組子を取り入れ、くぎやボンドを使わない仕様で、実用新案を取得した商品です。デザイン変更などのオーダーも受け付けておりますので、お気軽に問い合わせください。



テレワーク用に開発したデスク&チェア



6人掛けベンチ



2人掛けソファ風ベンチ



## 3組のデザイナーによって作られたブランド

スギやヒノキに代表される東京の木 多摩産材は、強度、意匠性の点などで家具の材料には向かないとされてきました。そこでファブリックや植物由来の樹脂素材などの異素材と東京の木 多摩産材を組み合わせることで、構造的な強度と意匠性を高めた家具を開発しました。Made in Tokyoにこだわり、東京の木 多摩産材の家具での木材の利用拡大を目指すことで、森林問題への解決の糸口になればと考えています。



ヒノキ材によるテーブルと椅子



ヒノキ材によるソファ



ヒノキ材による椅子



## 地元の魅力を組み合わせたデザイン家具

TAMA RIVER TABLEをはじめとする東京の木 多摩産材を活用したデザイン家具シリーズは、昭島を拠点とする株式会社スプリームハウス建築工房がデザインした、東京サムライ工務店という新たな家具製作ブランドによる多摩地域の産業振興を見据えた製品です。地元多摩に広がる豊富な土壌が育んだ東京の木 多摩産材と、多摩地域を拠点に活躍するアーティストやデザイナーと協働し、これまでにない魅力的な木製家具を製作していきます。

### TAMA RIVER TABLE



不整形な東京の木 多摩産材を樹脂成形した大テーブル



東京の木 多摩産材と地元アーティストのコラボ商品



小断面の東京の木 多摩産材を寄木加工で家具天板に

## 株式会社Tree to Green

TEL: 03-6447-4770



家具・什器

### 地域材を使いものづくりから空間づくりまで行う木のプロです

私たちは「日本の木を活かす」ことを目標に木の商品の開発製造販売、キッズスペースや幼稚園の内装デザイン、施工を行う空間作り事業をしています。製材所と自社工場を持ち、デザイナーと木工製作のプロがいます。木のことでしたら、なんでもお任せください。また、子どもたちに木を体感し、工夫する楽しさを学んでほしいと想い幼稚園やイベントで木育講座を実施しています。



檜原 森のおもちゃ美術館



保育園の園庭に設置したデッキとパーゴラ



オリジナルキットの「どうそのいす」をつくる木育ワークショップ

## 帝国器材株式会社

TEL: 03-3890-2194



家具・什器

### こどもたちに美しい未来と「本物」を

戦後から学校づくりに携わってきた経験と、85年以上の木工の積み重ねが確かな技術の証。こどもたちに、職人の手仕事による「本物」の品質を届けます。丸太の製材から木材乾燥・製品製作・現場工事まで内製化している強みを活かし、東京の木 多摩産材をはじめとする様々な地域の木材や、特定の山にある木の活用など、オーダーメイドで様々なニーズにお応えします。木の物語を丁寧に紡いだ家具・建具・内装づくり、私たちにお任せください。



東京の木 多摩産材ヒノキで製作した収納や流し台



室内で砂場遊び—SUNABAKO



高機能木製内窓システム—Nagomi



## 強く美しい家具をお届けします

山形県天童市に本社を置く家具メーカーです。ご家庭から企業の上級エリアまで幅広くご支持いただいています。無垢材よりも強く軽く自由な形を実現する「成形合板」を日本でいち早く実用化し、近年ではスギやヒノキなどの国産針葉樹を家具づくりに活かす新しい技術も開発しました。国内外のクリエイターとの協働によって多くのロングセラー家具を生み出してきました。職人技と豊かなデザインは確かな品質と快適な暮らしをお届けします。



チェア・テーブル「bambi」



応接セット



執務室セット



## 他に類を見ない製品開発に力を注いでいます

1949年創業以来、70余年の歴史を持つブラインドメーカーとして、お客様に喜んでいただける製品作りに取り組んでいます。一步先んじた感性で、他に類を見ないユニークな製品開発に力を注いでいます。人に優しく地球環境に優しい天然国産スギ、ヒノキを使った木製ブラインド、チェーンを使った華やかなデコレーションブラインド、耳障りな音を吸収し音環境を整える吸音製品など、独創的な製品を取り揃えています。



無垢の東京の木 多摩産材ヒノキの木製縦型ブラインド



無垢の東京の木 多摩産材スギの木製縦型ブラインド



無垢の東京の木 多摩産材スギの木製縦型ブラインド

## 株式会社東京・森と市庭

TEL: 0428-74-9307



家具・什器

### 子どもたちのセンスオブワンダーを磨く木育遊具メーカーです。

奥多摩を拠点に東京の木 多摩産材の原木市場からの買い付け・製材・木材加工・施工納品まで自社で一貫して行う会社です。社有林を活かして子どもたちや企業の皆さま向けに林業・木育体験もご提供します。人工的な物に囲まれている世の中だからこそ、子どもたちにはリアルな木製品や自然に触れることで五感を開き、様々なことを感じとることができる環境を整えてあげたいと思っています。



ご近所様からも大好評！保育園の木製フェンス



製材所の木屑も子どものおもちゃに！



出張木育ワークショップ

## ナイス株式会社

TEL: 045-505-5040



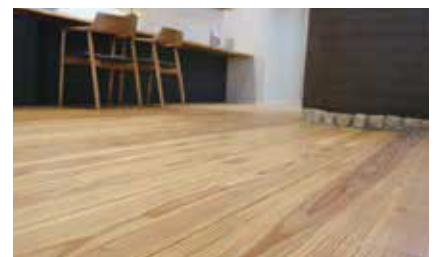
家具・什器

### 表層圧密 Gywood®(ギユッド)シリーズ

Gywood®(ギユッド)はスギなど軟らかいとされる針葉樹の表層部を特に高密度化することで、素材の硬さや強度を向上させ、更に一般的な無垢材と比べ形状安定性を高めることに成功した無垢の新素材です。人の手に触れるところ、目に見える場所に使うことで心地いい木質空間を演出します。無垢のフリー板、フローリング、テーブル天板など様々な用途にご利用いただけます。



家具・什器などの素材の無垢のフリー板



傷つきにくく高い衝撃吸収性のフローリング



木育教材としても有効な学童机用天板





## 国産木材を主とする内装部材のご提供

内装パネルをはじめ、家具や建具、床材、造作材などを製造から販売まで行っています。全国の地場産材を取り扱っており、東京の木多摩産材を使用している主な製品としては、間伐材を有効利用した台形集成材(ヒノキ)、木材に不燃処理を施して不燃認定を取得しているNMウッドなどがあります。その他商品も数多く取り扱っていますのでHPからぜひご覧ください。



間伐材を用いた台形集成材の学校ロッカー



台形集成材から作成した家具(椅子・机)



不燃木材を用いた学校間仕切り

## 八王子現代家具工芸学校



## 柾目・板目・年輪と木目の美しいデザイン

家具は使うだけではなく目で見ても楽しめるものが良いと思っています。機能的な部分をちゃんと持ち合わせ使用していない時はオブジェのように家具が建築空間を作り出せるように心掛けています。木目をいかし伝統的な木工技術と手道具・現代的な木工感性と機械を取り入れ、技術と思考の中に「アート+デザイン+クラフト」の「三位一体の家具」製作をしています。また同様の考えで学校としても指導をしています。



① ダイニングチェア

② 三角スツール



③ スギ柾目の四角スツール



木目をいかしたデザイン

スギ柾目のイス・スツール・子供イス

参考価格 ①ダイニングチェア ¥140,000(税抜き) ②三角スツール ¥38,000(税抜き) ③四角スツール ¥43,000(税抜き)

## 飛驒産業株式会社

TEL: 03-5425-6661



家具・什器

### 東京の木 多摩産材を圧縮し強固でデザイン性の高い家具を製作します

やわらかいスギやヒノキをプレスし、強度を増した圧縮材を用いた家具の製作を行っています。デザイン性の高い住宅用の家具から、造作家具・フローリングの製作および施工まで承ります。地元の木を活かして家具を製作したい施主様や、建築や内装の設計時に東京の木 多摩産材を活用したい設計事務所様。官公庁物件から、医療、福祉、保育、宿泊施設、オフィス、店舗まで、幅広くお手伝いが可能です。



東京の木 多摩産材を活かした造作家具も承ります。



東京の木 多摩産材の魅力を活かした応接セット



オフィスに最適なスタッキングチェア

## 美光印刷株式会社

TEL: 0428-30-5433



家具・什器

### 木のぬくもりを一緒につくります。

使用用途や形状の好みは多種多様にある中、お客様に合ったものを共に作っていきます。東京の木 多摩産材を使い、家具、什器、ノベルティ等を製作しています。印刷会社での取り組みであるため、広報から販売支援などトータルでの支援も行っています。自然のぬくもりを多くの人に届けるために様々な製品開発を行っています。新しいビジネスモデルのお手伝いもしていますので、お気軽にお問い合わせください。



東京の木 多摩産材を使用したリヤカー屋台

参考価格 ▶ リヤカー 屋台本体価格70万円+オプション(使用用途によりアレンジできます)



コーヒーの香り付けと見た目



東京の木 多摩産材の丸太から作った一輪ざし



## 巾ハギパネル・巾ハギボード

「無垢の木を無垢のままにデザインする」地場産材のスギ・ヒノキを使い色々なものを提案します。主力商品「巾ハギ材」は無垢の板に最も近い集成材です。無垢材の性能や質感・色にまでこだわり、職人が丁寧に選別した材料で製作しています。特注製品の対応・巾ハギ材を使用した家具・建具などの製作も対応できますのでスギ・ヒノキの事であればどんな事でもご相談ください。接着剤の使用は少量で安心・安全な製品です。



保育園・幼稚園向けに！間仕切り収納家具



軽くて座りやすいオリジナルチェア



スギ巾ハギ材を使用した木製キッチン！



## 間伐材家具KINOWA

オフィスなどの空間構築を手掛ける会社です。2012年に、創業100周年を記念して国産材を活用した内装やオリジナル家具の製造・販売を始めました。KINOWAは間伐材とフレームを組み合わせ、素材の魅力を活かして作ったシンプルなデザインの家具です。受注生産品のため、サイズのオーダーやフレームの塗装色の変更も承ります。ご要望に応じて東京の木多摩産材での制作も可能です。納期は1ヶ月からです。



KINOWAシリーズを使ったオフィス



KINOWA TABLE



KINOWA SHELF

# 有限会社一場木工所

TEL: 0824-68-2318



小物・ノベルティ

## ウッドデザイン賞受賞製品を東京の木 多摩産材で。

多分野でのウッドデザイン賞8年連続受賞実績、やわらかいフォルムの木製食材が特に高く評価されています。子どもだけでなく大人の方に特に人気で、デザイン製作やノベルティのOEM生産なども行っております。技術士(森林部門)の知識と知見をもとに、木育キットやワークショップの実践も行っております。またSDGsの普及以前より低環境負荷で、持続可能な商品開発や取り組みを行っており、社内研修や講演、木育イベントの実施も承ります。



食材(おにぎり・ホットドッグなどの)木育ワークショップキットと実施



ひなたぼっこマルシェ キーホルダーにも



CFP認定品「もりのらぐ」

# 株式会社ウッドボックス

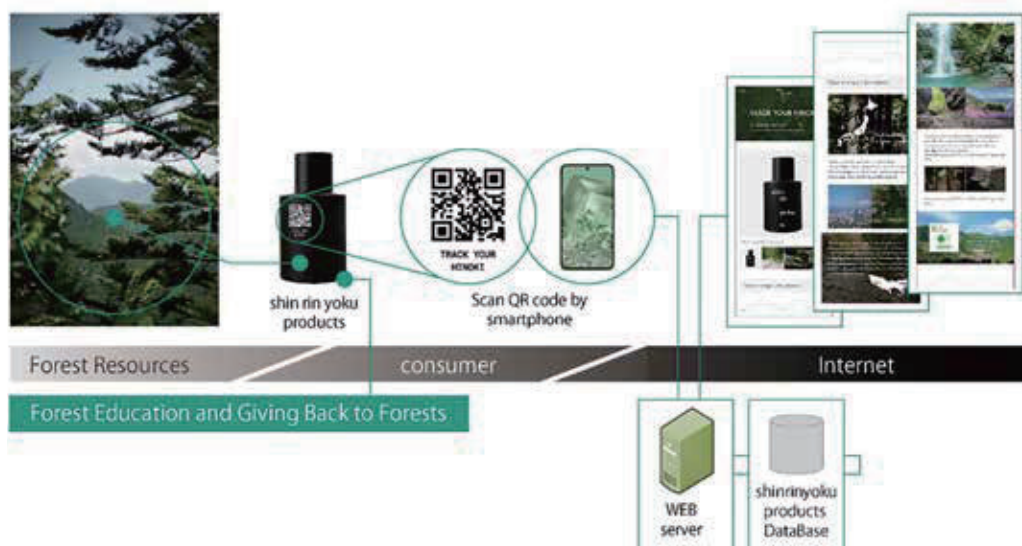
TEL: 042-588-5170



小物・ノベルティ

## 自然の癒しをあなたの日常へ

木材・木製品に関するトレサビリティシステム(産地証明から観光情報までを網羅、製品を通じたインバウンド向けツア等対応)オーダーメイドでご提供します。(2024年4月より受注開始) また、ヒノキ精油を自社で採油、フレグランス製品を国内外で展開しています。オリジナルの製品開発など、ODM・OEMのご相談も承っております。



世界初 木材、木製品に関するトレサビリティシステム



世界初 木の酒 HINOKI



ヒノキ精油・関連製品



## 天保年間創業、木具師が作る江戸折箱

江戸折箱：木具師（職人）が伝統的製法で作る折箱。美しい木目、温もり、調湿作用、殺菌効果があります。

- ①多摩産スギの折箱：檜原村産のスギやヒノキをスライスするところから手作りで作る折箱。唯一無二、木具定オリジナル。
- ②東京スギのストロー：東京の木 多摩産スギを使ったストロー。スギを薄く切削した板に接着剤を塗布して成形します。環境に配慮した製品であることが特徴。
- ③ECO経木モバイル木工工作キット：経木を使った海と陸の野生動物16種のモバイル。



①木具師が伝統的製法で丁寧に作ります。



②東京の木 多摩産材のスギの突板から作ります。



③折箱に使う経木を応用した新発想の製品です。

参考価格 ① ¥200/1個～¥400/1個(注文生産品)(税込み) ② ストロー価格は応相談 ③ ¥1,700/4枚セット(税込み)

## Lap Design スバコヤ



## わたしたちは「巣箱が近くにある暮らし」を提案します

小さな巣箱が身近にあることで 暮らしの近くに息づく生き物たちの営みに気付き 遠くにあると思っていた森の風景に思いをはせ身のまわりのたくさんのものたちとの対話が始まっていきます。日々の暮らしの中で たくさんのものたちとの対話を重ねていくことで わたしたちはたくさんのギフトを受け取ることができるようになるでしょう。このような思いのもと、地域の材料を使って鳥の巣箱やエサ台に特化したものづくりを行っています。今後は巣箱やエサ台の販売だけでなく、ワークショップなども通して、よりダイレクトにスバコヤの思いを届けていきたいと思っています。



色々な形や色の巣箱とエサ台

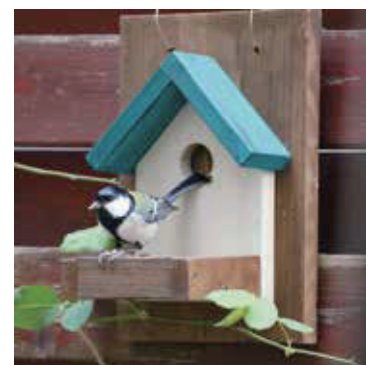
参考価格 3800円～9800円



エナガの巣をモチーフにデザインしたエサ台



@SUBAKOYA



鳥が遊びに来てくれます

## 社会福祉法人泉会 就労日の出舎 TEL: 042-597-1451



小物・ノベルティ

### ノベルティ・玩具・小物製作ならお任せを！

30年以上前から地域の森林資源を活用した木製品を作っています。受注生産、ノベルティグッズを中心にOEM生産も多数手掛けています。地元企業や材木屋と提携し幅広く様々な加工を請け負っています。弊社で加工が困難な場合でも、全国的なネットワークを駆使し、企業・施設との連携を図ることで、幅広く受注に対応しています。



東京の木 多摩産材を使用した文房具例



東京の木 多摩産材を使用した名刺入れ他



東京の木 多摩産材を使用したノベルティグッズ

## FRONTIER JAPAN株式会社 TEL: 03-6772-2280



小物・ノベルティ

### ノベルティグッズ・記念品の企画製造

国産材を活用したノベルティグッズや記念品を中心とした木製品の企画・デザイン・製造を得意としています。200アイテムを超える常備ラインナップの他、オリジナル製品の製作も行い、クライアント様のご要望に個別に対応します。2019年に、東京都檜原村に新工場を稼働させ、東京の木多摩産材を活用した製品製造の体制を強化し、地域の林業の活性化に繋がるビジネスモデルの展開も念頭に事業を進めています。



スギ・ヒノキを活用した製品写真例



檜原村で稼働する新工場



本社にあるショールーム



## 東京の木 多摩産材を活用した木工製品の製造販売をしています

3Dプリンター製造開発事業からスタートしたノウハウを活かし、立体的な造形加工を行っています。2018年に木工製品ブランドこだま堂を立ち上げ現代のライフスタイルに相応しい和モダンなプロダクトを提案しています。環境に配慮し、地域の素材、間伐材の有効な活用に力を入れていきたいと思ひます。



ヒノキ製LED照明 日本灯燵



ヒノキの製品



東京の木 多摩産ヒノキの縁起もの根付け

## 木工房・茶房 もりのうた



## 注文家具・木工芸品の製作・販売

檜原村で東京の木 多摩産材ヒノキにこだわった注文家具・小物木工芸品を製作・販売しています。環境に優しく温もりのある木、心に安らぎをあたえる木、ヒノキやスギなどの木目の美しさにこだわったハンドメイドのクラフトです。こころ和むくつろぎの空間をあなたの生活にお届けします。茶房を併設しており、木工芸品に囲まれゆったりとした雰囲気でお茶をお楽しみください。



東京の木 多摩産材ヒノキのゆったりとくつろげる椅子



東京の木 多摩産材ヒノキのおもちゃ・日用品



東京の木 多摩産材ヒノキの小物・ノベルティ

# 東京の木 多摩産材製品取り扱い事業者一覧

秋川木材協同組合	〒190-0163 東京都あきる野市館谷223-10	建 材
TEL: 042-596-0037	✉ info@akigawamokuzai.or.jp	🌐 <a href="https://akigawamokuzai.or.jp/">https://akigawamokuzai.or.jp/</a>
株式会社キーテック	〒136-0082 東京都江東区新木場1-7-22 新木場タワー 8階	建 材
TEL: 03-5534-3741	✉ info@key-tec.co.jp	🌐 <a href="https://www.key-tec.co.jp">https://www.key-tec.co.jp</a>
クネット西東京(株式会社中村工業クネット事業部)	〒192-0153 東京都八王子市西寺方町363-1	建 材
TEL: 042-652-9530	✉ y.nakamura@qunetto-w-tokyo.com	🌐 <a href="https://www.tesuri-nakamura.com/">https://www.tesuri-nakamura.com/</a>
後藤木材株式会社	マイウッド圧密事業部 東京営業所 〒100-0005 東京都千代田区丸の内3-3-1	建 材
TEL: 080-6972-5576	✉ Kumaga-aki@houscrum.co.jp	🌐 <a href="https://www.houscrum.co.jp/business/atsumitsu/">https://www.houscrum.co.jp/business/atsumitsu/</a>
有限会社STUTS	〒193-0801 東京都八王子市川口町726	建 材
TEL: 050-1251-2094	✉ y-senda@stuts.biz	🌐 <a href="https://stuts.biz/">https://stuts.biz/</a>
大建工業株式会社	〒101-8950 東京都千代田区外神田3-12-8 住友不動産秋葉原ビル4階	建 材
TEL: 03-6271-7873	✉ kondo-hayato@daiken.co.jp	🌐 <a href="https://www.daiken.jp/">https://www.daiken.jp/</a>
竹村工業株式会社	〒399-3301 長野県下伊那郡松川町上片桐4604	建 材
TEL: 0265-36-6111	✉ info@takemura.co.jp	🌐 <a href="https://takemura.co.jp/">https://takemura.co.jp/</a>
株式会社中部メンテナンス	〒424-0034 静岡県静岡市清水区横砂中町20-1	建 材
TEL: 054-363-6611	✉ c.info@chubu-mainte.co.jp	🌐 <a href="https://chubu-mainte.jp/">https://chubu-mainte.jp/</a>
天龍木材株式会社	〒135-0022 東京都江東区三好3-2-14	建 材
TEL: 03-3820-0025	✉ k.yoshimura@tenryu.co.jp/	🌐 <a href="https://www.tenryu.co.jp/">https://www.tenryu.co.jp/</a>
株式会社ニュースト	〒125-0062 東京都葛飾区青戸8-3-5 MK東京ビル2階	建 材
TEL: 03-5650-1771	✉ info@newxt.co.jp	🌐 <a href="https://www.newxt.co.jp/">https://www.newxt.co.jp/</a>
檜原村木材産業協同組合	〒190-0214 東京都西多摩郡檜原村749	建 材
TEL: 042-519-9340	✉ info@hinomoku.tokyo	🌐 <a href="https://www.hinomoku.tokyo/">https://www.hinomoku.tokyo/</a>
株式会社Bb Wood Japan	〒180-0004 東京都武蔵野市吉祥寺本町1-20-1-908	建 材
TEL: 0422-27-6172	✉ bwj@bbwoodjapan.com	🌐 <a href="https://bbwoodjapan.com">https://bbwoodjapan.com</a>
藤島林産株式会社	〒018-3301 秋田県北秋田市綴子字田中下〒31	建 材
TEL: 0186-62-0390	✉ info@fujishima-1.com	🌐 <a href="https://www.fujishima-1.com">https://www.fujishima-1.com</a>
北三株式会社	〒136-0082 東京都江東区新木場1-7-6	建 材
TEL: 03-3521-2111	✉ k-tsuboi@hoxan.co.jp	🌐 <a href="https://www.hoxan.co.jp">https://www.hoxan.co.jp</a>



細田木材工業株式会社	〒136-0082 東京都江東区新木場2-5-3	建 材
TEL: 03-3521-8701	✉ toiwase@woody-art-hosoda.co.jp	🌐 <a href="https://www.woody-art-hosoda.co.jp/">https://www.woody-art-hosoda.co.jp/</a>
株式会社アクト	〒115-0045 東京都北区赤羽2-48-5	外構・外装
TEL: 03-5939-7036	✉ main@act-jp.info	🌐 <a href="https://www.act-kidukai.com/">https://www.act-kidukai.com/</a>
江間忠木材株式会社	〒104-0053 東京都中央区晴海3-3-3	外構・外装
TEL: 03-3533-8211	✉ emachu-stwood@st-wood.jp	🌐 <a href="https://www.st-wood.jp/">https://www.st-wood.jp/</a>
有限会社風大地プロダクツ	〒120-0012 東京都足立区青井3丁目5-26-424	外構・外装
TEL: 03-5681-4912	✉ info@kazedaichi-pro.jp	🌐 <a href="https://kazedaichi-pro.jp">https://kazedaichi-pro.jp</a>
九州木材工業株式会社	〒833-0041 福岡県筑後市大字和泉309-1	外構・外装
TEL: 0942-53-2174	✉ kmkk@kyumoku.co.jp	🌐 <a href="https://www.kyumoku.co.jp/">https://www.kyumoku.co.jp/</a>
越井木材工業株式会社	〒272-0133 千葉県市川市行徳駅前1-27-17	外構・外装
TEL: 047-395-6321	✉ akiyoshi-takanori@koshiiwoods.com	🌐 <a href="https://www.koshii.co.jp/">https://www.koshii.co.jp/</a>
株式会社ガイエンス	〒101-0035 東京都千代田区神田紺屋町17 ONEST神田スクエア7階	外構・外装
TEL: 03-3254-0832	✉ chiwaki@xyence.co.jp	🌐 <a href="https://www.xyence.co.jp/">https://www.xyence.co.jp/</a>
株式会社 佐藤渡辺	〒106-8567 東京都港区南麻布1-18-4	外構・外装
TEL: 03-3435-7350	✉ owada-sumi@watanabesato.co.jp	🌐 <a href="http://www.watanabesato.co.jp/">http://www.watanabesato.co.jp/</a>
東京都森林組合 檜原加工所	〒190-0214 東京都西多摩郡檜原村本宿5593-2	外構・外装
TEL: 042-598-0065	✉ hinohara_kakou@tokyo-sinrin.com	🌐 <a href="https://tokyo-sinrin.com/">https://tokyo-sinrin.com/</a>
日レキ特殊工事株式会社	〒116-0011 東京都荒川区西尾久8-50-12	外構・外装
TEL: 03-3810-0371	✉ info@nichireki.jp	🌐 <a href="https://nichireki-tokusyu.co.jp/">https://nichireki-tokusyu.co.jp/</a>
日本木槽木管株式会社	〒221-0835 神奈川県横浜市神奈川区鶴屋町2-20-3	外構・外装
TEL: 045-311-3941	✉ toiwase@nihon-mokuso.co.jp	🌐 <a href="http://www.nihon-mokuso.co.jp/">http://www.nihon-mokuso.co.jp/</a>
フクビ化学工業株式会社	〒140-8516 東京都品川区大井1丁目23番3号 フクビビル	外構・外装
TEL: 03-5742-6304	✉ n.kishimoto@fukuvi.co.jp	🌐 <a href="https://www.fukuvi.co.jp/">https://www.fukuvi.co.jp/</a>
港製器工業株式会社	〒569-8588 大阪府高槻市唐崎中3-20-7	外構・外装
TEL: 072-678-5235	✉ kiyonaga@minatoseiki.co.jp	🌐 <a href="https://super-fence.com">https://super-fence.com</a>
一般社団法人多摩産材活用あきがわ木工連	〒190-0171 東京都あきる野市養沢849	家具・什器
TEL: 042-519-9343	✉ info@mokkouren.com	🌐 <a href="https://mokkouren.com/">https://mokkouren.com/</a>

# 東京の木 多摩産材製品取り扱い事業者一覧

<b>株式会社イトーキ</b>	〒103-6113 東京都中央区日本橋2-5-1	家具・什器
お客様相談センター TEL: 0120-164177	✉ Kimbara3hs5@itoki.jp	🌐 <a href="https://www.itoki.jp/">https://www.itoki.jp/</a>
<b>株式会社内田洋行</b>	〒135-0016 東京都江東区東陽2-3-25 住生興和東陽町ビル	家具・什器
TEL: 03-5634-6741	✉ miyuna-wada@uchida.co.jp	🌐 <a href="https://www.uchida.co.jp/">https://www.uchida.co.jp/</a>
<b>奥多摩ピラティス</b>	〒198-0221 東京都西多摩郡奥多摩町留浦1237 旧小河内小学校内	家具・什器
TEL: 0428-26-2551	✉ pilates@okutamapilates.com	🌐 <a href="https://www.okutamapilates.com">https://www.okutamapilates.com</a>
<b>カネモク工業株式会社</b>	〒144-0033 東京都大田区東糎谷4丁目7番	家具・什器
TEL: 0258-23-2340 (担当 新潟事業所 高野)	✉ moku@blue.ocn.ne.jp	🌐 <a href="https://www.kanemoku.com/">https://www.kanemoku.com/</a>
<b>一般社団法人kitokito</b>	〒193-0801 東京都八王子市川口町961-6	家具・什器
TEL: 042-659-0844	✉ kitokito@kitokito.org	🌐 <a href="https://kitokito.org">https://kitokito.org</a>
<b>株式会社サカモト</b>	〒357-0031 埼玉県飯能市山手町25-21	家具・什器
TEL: 042-972-2022	✉ imaizumi@eco-sakamoto.co.jp	🌐 <a href="https://eco-sakamoto.co.jp/">https://eco-sakamoto.co.jp/</a>
<b>有限会社シーズ(Oxygen)</b>	〒193-0813 東京都八王子市四谷町841-8	家具・什器
TEL: 042-620-5578	✉ mail@oxygen-furniture.com	🌐 <a href="http://www.oxygen-furniture.com">http://www.oxygen-furniture.com</a>
<b>株式会社スプリームハウス建築工房川口・工務店</b>	〒103-0027 東京都中央区日本橋蛸殻町1-24-4 2F Social Business Lab II	家具・什器
TEL: 03-6661-9198	✉ info@supremehouse.jp	🌐 <a href="http://supremehouse.jp/">http://supremehouse.jp/</a>
<b>株式会社Tree to Green</b>	〒151-0064 東京都渋谷区上原1-30-2 野村ハウス2階	家具・什器
TEL: 03-6447-4770	✉ info@treetogreen.com	🌐 <a href="https://treetogreen.com/">https://treetogreen.com/</a>
<b>帝国器材株式会社</b>	〒123-0872 東京都足立区江北2-4-27	家具・什器
TEL: 03-3890-2194	✉ info2@teikokukizai.co.jp	🌐 <a href="https://teikokukizai.co.jp/">https://teikokukizai.co.jp/</a>
<b>株式会社天童木工</b>	〒994-0002 山形県天童市乱川1-3-10	家具・什器
TEL: 0120-01-3121	✉ info@tendo-mokko.co.jp	🌐 <a href="https://www.tendo-mokko.co.jp/">https://www.tendo-mokko.co.jp/</a>
<b>東京ブラインド工業株式会社</b>	〒108-0072 東京都港区白金3-9-15 東京ブラインド白金ビル	家具・什器
TEL: 03-3443-7771	✉ info@tokyo-blinds.co.jp	🌐 <a href="https://www.tokyo-blinds.co.jp/">https://www.tokyo-blinds.co.jp/</a>
<b>株式会社東京・森と市庭</b>	〒198-0212 東京都西多摩郡奥多摩町氷川1075	家具・什器
TEL: 0428-74-9307	✉ info@mori2ichiba.tokyo.jp	🌐 <a href="https://mori2ichiba.tokyo.jp/">https://mori2ichiba.tokyo.jp/</a>
<b>ナイス株式会社</b>	〒230-0051 神奈川県横浜市鶴見区鶴見中央4-33-1 ナイスビル4階	家具・什器
TEL: 045-505-5040	✉ rdc@nice.co.jp	🌐 <a href="https://gywood-muku.jp/">https://gywood-muku.jp/</a>

日本住宅パネル工業協同組合	〒113-0021 東京都文京区本駒込6-15-7 六義園ビル	家具・什器
TEL: 03-3947-7614	✉ <a href="mailto:higashi.sekkeieigy@panekyo.or.jp">higashi.sekkeieigy@panekyo.or.jp</a>	🌐 <a href="http://www.panekyo.or.jp/">http://www.panekyo.or.jp/</a>
八王子現代家具工芸学校	〒192-0012 東京都八王子市左入町787 村内ファニチャーアクセス内西側ハウス	家具・什器
TEL: 090-4243-0506	✉ <a href="mailto:info@gendaikagu.com">info@gendaikagu.com</a>	🌐 <a href="https://www.gendaikagu.com/">https://www.gendaikagu.com/</a>
飛驒産業株式会社	〒105-0001 東京都港区虎ノ門4-3-13 ヒューリック神谷町ビル1F HIDA東京神谷町店	家具・什器
TEL: 03-5425-6661	✉ <a href="mailto:sekiya@hidasangyo.com">sekiya@hidasangyo.com</a>	🌐 <a href="https://hidasangyo.com/">https://hidasangyo.com/</a>
美光印刷株式会社	〒198-0024 東京都青梅市新町9-2183-5	家具・什器
TEL: 0428-30-5433	✉ <a href="mailto:Bikoh306@css-office.com">Bikoh306@css-office.com</a>	🌐 <a href="https://bikoh.tokyo/">https://bikoh.tokyo/</a>
株式会社フォレスト西川	〒357-0046 埼玉県飯能市阿須523-1	家具・什器
TEL: 042-974-4510	✉ <a href="mailto:info@forest-nishikawa.com">info@forest-nishikawa.com</a>	🌐 <a href="https://www.forest-nishikawa.com/">https://www.forest-nishikawa.com/</a>
株式会社文祥堂	〒104-0061 東京都中央区銀座3-4-12	家具・什器
TEL: 03-3566-3593	✉ <a href="https://www.bunshodo.co.jp/contact/">https://www.bunshodo.co.jp/contact/</a>	🌐 <a href="https://www.bunshodo.co.jp/">https://www.bunshodo.co.jp/</a>
有限会社一場木工所	〒729-6332 広島県三次市上志和地町195-1	小物・ノベルティ
TEL: 0824-68-2318	✉ <a href="mailto:info@hinata.life">info@hinata.life</a>	🌐 <a href="https://www.ichibamokko.com/">https://www.ichibamokko.com/</a>
株式会社ウッドボックス	〒190-0200 東京都西多摩郡檜原村4023-1	小物・ノベルティ
TEL: 042-588-5170	✉ <a href="mailto:yoshida@wb-hf.com">yoshida@wb-hf.com</a>	🌐 <a href="https://plus-fff.com">https://plus-fff.com</a>
株式会社木具定商店	〒111-0035 東京都台東区西浅草3-4-12 (営業所・工場)	小物・ノベルティ
TEL: 03-3844-2502	✉ <a href="http://www.kigusada.info/06access/index.html">http://www.kigusada.info/06access/index.html</a>	🌐 <a href="https://www.kigusada.com">https://www.kigusada.com</a>
Lap Design スバコヤ	〒168-0082 東京都杉並区久我山5-4-24	小物・ノベルティ
TEL: 080-3755-6385	✉ <a href="mailto:subakoya@gmail.com">subakoya@gmail.com</a>	🌐 <a href="https://subakoya.wixsite.com/subako">https://subakoya.wixsite.com/subako</a>
社会福祉法人泉会 就労日の出舎	〒190-0182 東京都西多摩郡日の出町平井3030	小物・ノベルティ
TEL: 042-597-1451	✉ <a href="mailto:hanbai@hinodesha.org">hanbai@hinodesha.org</a>	🌐 <a href="https://izumikai.jp/">https://izumikai.jp/</a>
FRONTIER JAPAN株式会社	〒105-0014 東京都港区芝2-1-28 芝アネックスビル 2F	小物・ノベルティ
TEL: 03-6772-2280	✉ <a href="mailto:info@frontierjapan.co.jp">info@frontierjapan.co.jp</a>	🌐 <a href="https://www.eco-pro.ne.jp/">https://www.eco-pro.ne.jp/</a>
ミライス株式会社	〒183-0032 東京都府中市本宿町3-15-35	小物・ノベルティ
TEL: 090-7815-2698	✉ <a href="mailto:info@mirice.co.jp">info@mirice.co.jp</a>	🌐 <a href="https://mirice.co.jp/">https://mirice.co.jp/</a>
木工房・茶房 もりのうた	〒190-0223 東京都西多摩郡檜原村1215	小物・ノベルティ
TEL: 042-598-6230	✉ <a href="mailto:m-oz@mwb.biglobe.ne.jp">m-oz@mwb.biglobe.ne.jp</a>	🌐 <a href="http://www5b.biglobe.ne.jp/~forest-p">http://www5b.biglobe.ne.jp/~forest-p</a>



 **多摩産材情報センター**  
Tamasanzai Information Center

〒198-0036 東京都青梅市河辺町6-4-1 青梅合同庁舎 1階  
受付は9時～17時(土日祝日、年末年始除く)  
TEL : 0428-20-1181  
E-mail : tamasanzai-info@tdfaff.com



<https://tamasanzai.tokyo/>



育てます豊かな食とみどりの東京  
公益財団法人 **東京都農林水産振興財団**  
Tokyo Development Foundation for Agriculture, Forestry and Fisheries

※多摩産材情報センターは、東京都からの委託を受けて  
(公財)東京都農林水産振興財団が運営しています。

